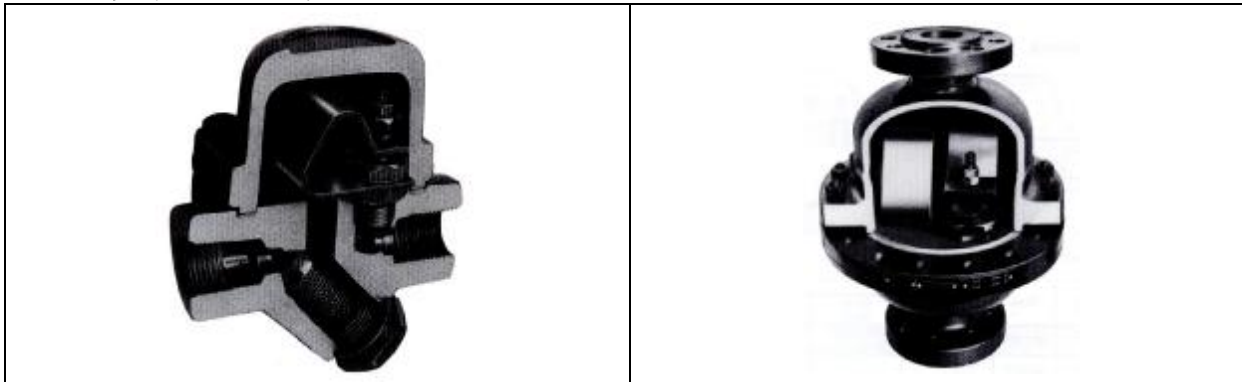


## BESTOBELL 卻水器 Steam Trap

### 雙金屬式 蒸汽卻水器




“雙金屬張力”及”熱動力”之複合式動力設計，使此卻水器的功能達到高峰，也是世界唯一自出廠起提供保固 3 年不洩露主蒸汽之廠牌。

#### 規格及技術參數：

1. 尺寸：3/8” ~ 8”
2. 接口方式：NPT，套焊口，法蘭口。
3. 閥體材質：鍛鋼(A105)，鍛鉻鉬合金鋼(Chrome Moly, F11)，不銹鋼(316L SS)
4. 本體耐壓：2500 psi；最大操作壓差：2000 psi。

### 熱動力式 蒸汽卻水器 DT64, 65

#### 流量表



ΔP		DT 64				DT 65	
		3/8", 1/2"		3/4", 1"		1/2", 3/4", 1"	
PSIG	BarG	Lbs/hr	Kg/hr	Lbs/hr	Kg/hr	Lbs/hr	Kg/hr
4	0.27	108	49	243	110	--	--
10	0.69	114	51	282	128	260	117
20	1.37	120	54	336	152	440	199
30	2.07	129	59	384	174	540	244
50	3.45	147	67	486	220	680	308
75	5.17	183	83	600	272	800	363
100	6.90	222	100	696	315	910	412
150	10.3	300	136	870	394	1100	499
200	13.8	366	166	1002	454	1250	567
250	17.2	420	190	1140	517	1400	635
300	20.7	474	215	1260	571	1500	680
350	24.1	528	240	1350	612	1600	725
400	27.6	576	260	1458	661	1700	771
450	31.0	630	285	1560	707	1800	816
500	34.5	660	299	1650	748	--	--
550	37.9	696	315	1740	789	--	--
600	41.4	750	340	1830	830	--	--

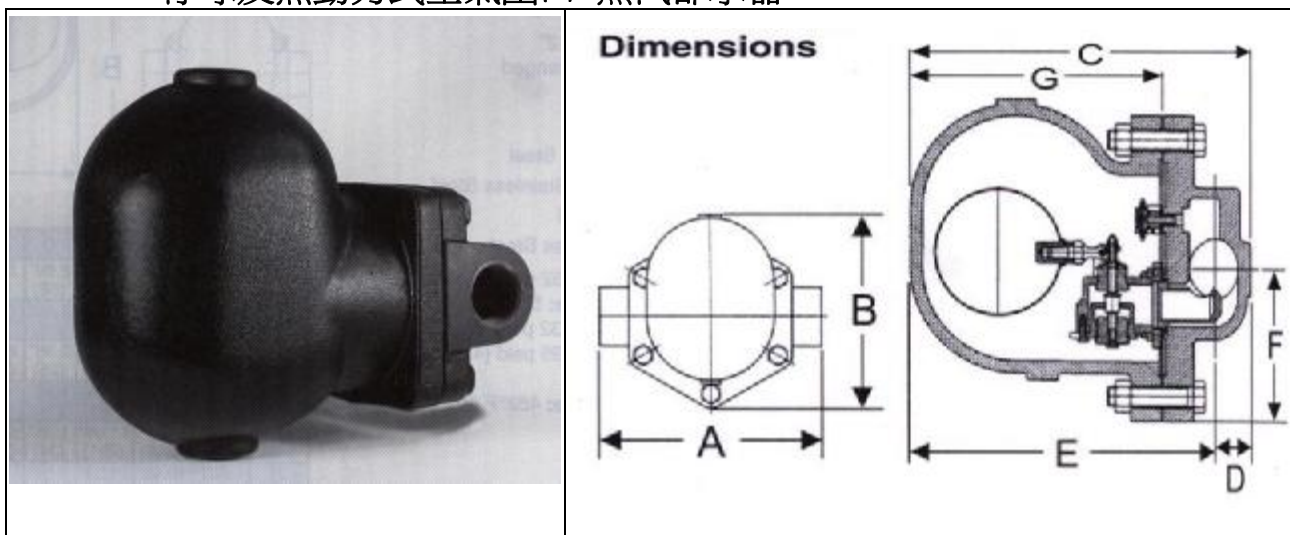
可維修式閥盤、閥座設計，使維修成本降低(包括零件及工資)

#### 規格及技術參數：

1. 尺寸：3/8” ~ 1”。
2. 接口方式：NPT，套焊口，法蘭口。
3. 閥體材質及耐壓耐溫：鑄鋼(CS) 582 psi/752°F，不銹鋼(316 SS) 600 psi/500°F。
4. 最小操作壓差：4 psi。
5. 適用於蒸汽主管線及保溫管線排水。

## BESTOBELL 卻水器 Steam Trap

### FTH50 浮球及熱動力式空氣出口 蒸汽卻水器



#### 規格及技術參數：

1. 尺寸：1/2" ~ 2"
2. 接口方式：NPT，套焊口，法蘭口。
3. 閥體材質：鑄鐵(CI)
4. 本體 最大操作壓力：232 psi；最大操作壓差：4.5，10，14 bar。
5. 本體 最大操作溫度：250°C。

### FTH50 流量表

壓差	最大操作壓差 4.5 bar				最大操作壓差 10 bar				最大操作壓差 14 bar			
	1/2" 3/4"	1"	1-1/4" 1-1/2"	2"	1/2" 3/4"	1"	1-1/4" 1-1/2"	2"	1/2" 3/4"	1"	1-1/4" 1-1/2"	2"
1.5 psi	250	880	2425	7715	120	385	155	3965	80	285	990	1875
3.0 psi	350	1230	3200	10580	160	495	2040	5730	110	375	1375	2755
4.4 psi	400	1500	3970	13230	200	610	2535	6830	135	440	1650	3200
5.8 psi	420	1745	4740	15320	220	710	2865	7715	155	510	1875	3750
8.7 psi	500	2070	5845	18740	275	840	3580	9370	180	620	2315	4740
11.6 psi	575	2370	6500	21165	310	990	4025	10580	205	710	2645	5510
14.5 psi	610	2650	7165	27560	350	1100	4685	11900	220	795	2865	6065
29 psi	795	2975	9920	33070	440	1540	6615	16535	295	1100	3965	7940
43.5 psi	940	3970	12125	38580	530	1820	7935	20285	375	1300	4960	9920
65 psi	1100	5230	14770	49600	620	2115	9700	24800	415	1565	6065	12125
72.5 psi					660	2315	10140	26125	440	1675	6395	12900
87 psi					705	2535	11245	28880	485	1810	7055	14110
116 psi					795	2865	13230	33070	550	2095	7935	16535
145 psi					880	3140	14770	35935	595	2370	8820	18520
203 psi									685	2750	10365	20950

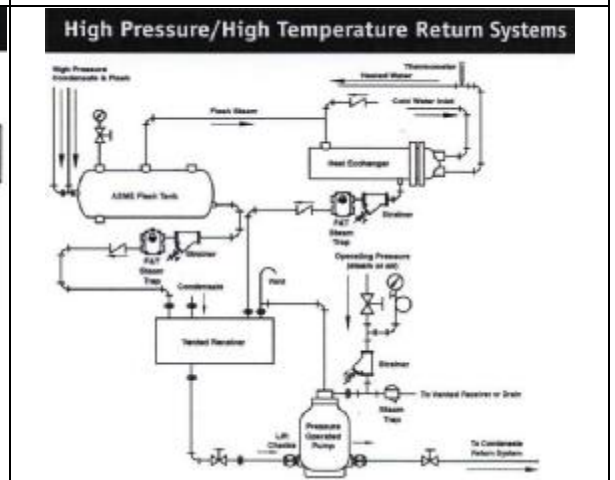
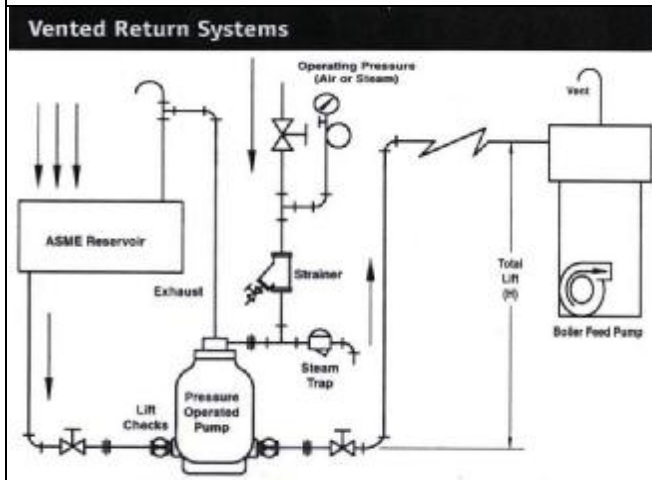
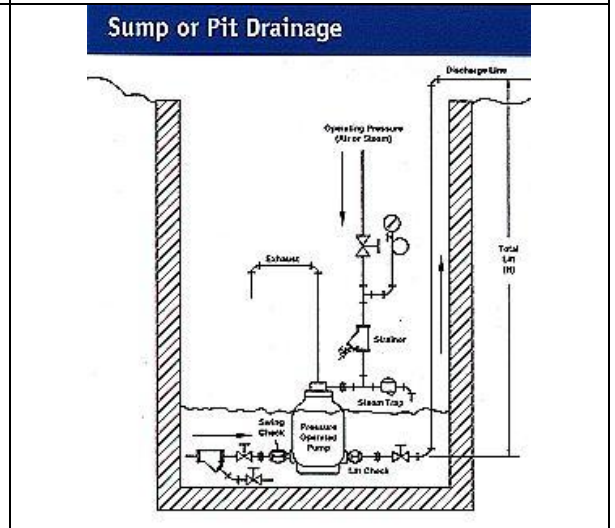
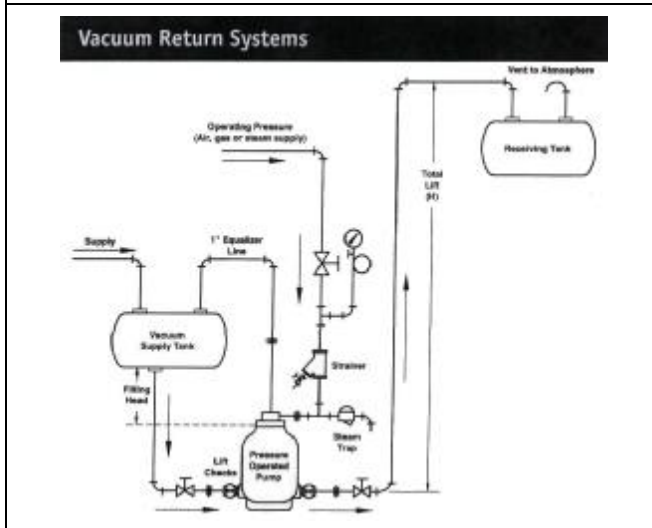


# BESTOBELL Pressure-Operated Condensate Return Pump

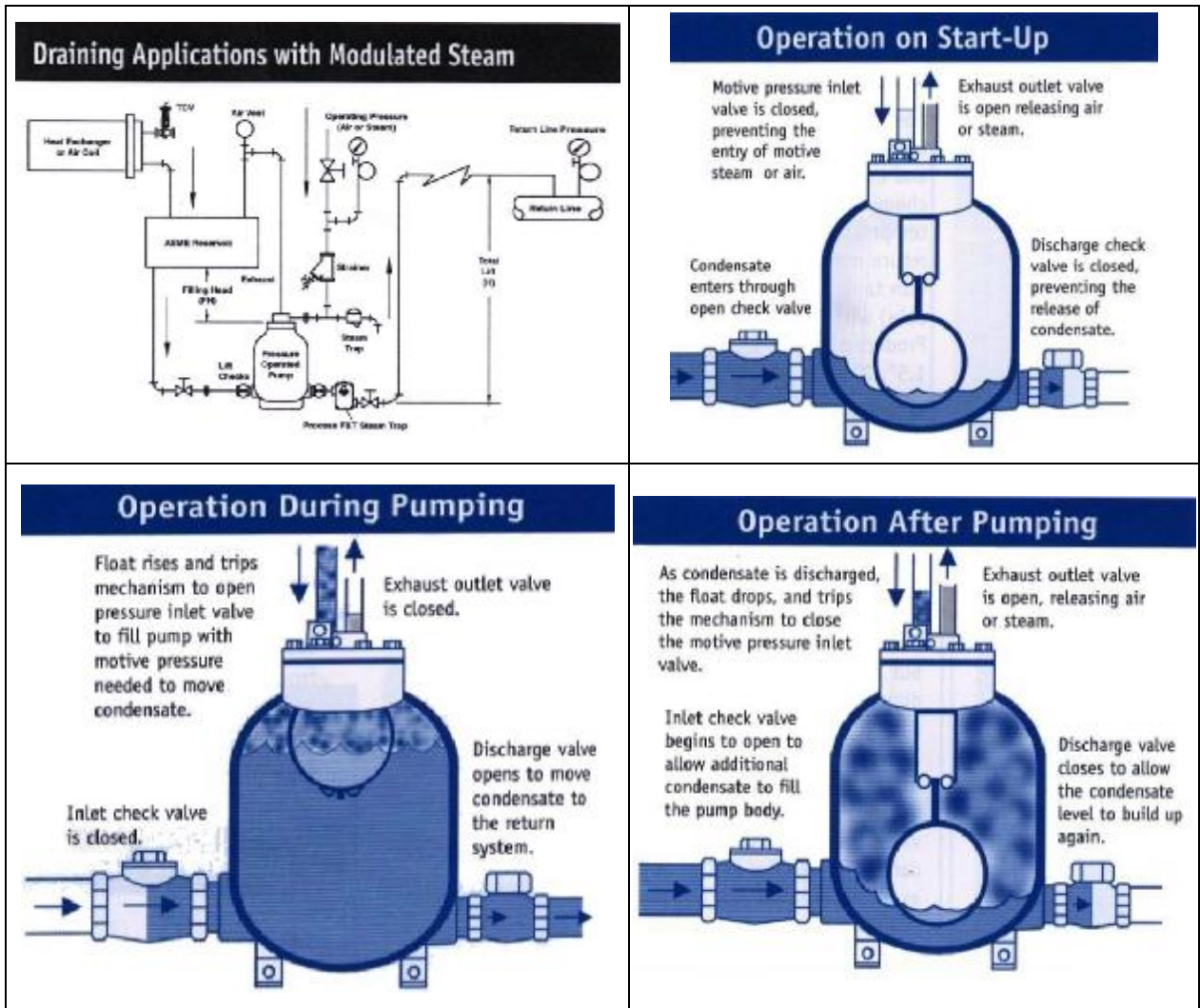
## 氣動式冷凝水回收泵 (無須電源)

POP

POP, Jr. 小型







**規格及技術參數：(POP + POP Jr.)**

1. 尺寸：1" x 1"， 1.5" x 1.5"， 2" x 2"， 3" x 2"， 4" x 4"
2. 接口方式：NPT
3. 本體材質：鑄鐵(CI)，碳鋼(CS)。
4. 內部零件材質：不銹鋼 (S.S.)。
5. 直立式及臥式泵。

**選擇前需知資料：**

1. 冷凝水回水量(Lb/Hr)。
2. 操作之蒸汽，空氣，或其他氣體壓力。
3. 揚程/背壓(Ft.)。
4. 回水管壓力損失(psi)
5. 水頭壓力(回水泵上頭之壓差)。

**舉例說明：**

1. 冷凝水量 4500 Lb/Hr，壓縮空氣壓力 50 psi，揚程 55 Ft.，回水管壓力損失 15 psi，可提供水頭壓力 12"。
2. 計算總背壓  $H = (55 \text{ Ft} \times 0.433 \text{ ft/psi}) + 15 \text{ psi} = 39 \text{ psig}$ ；查流量表入口壓力 50 psi 及背壓 40 psi，您將選擇一個 2"x2" POPS 泵，其流量為 4800 Lb/Hr。



## POPS 氣動式冷凝回收泵 流量表

操作入口 壓力		總背壓 (揚程)		POPS					POPS Jr.	
				入出口管徑尺寸 Check Valve & Pipe Sizing						
PSIG	bar	PSIG	bar	1"x1"	1.5" x 1.5"	2"x2"	3" in, 2" out	4"x4"	1"x1"	1.5" x 1.5"
125	8.6	15	1.0	2600	4700	6700	11300		2200	4000
125	8.6	40	2.8	2400	4500	6300	10600	44256	2050	3850
125	8.6	60	4.1	2300	3900	6000	10200	38625	1600	2700
100	6.9	15	1.0	2600	4600	6600	11200	47156	2150	3800
100	6.9	40	2.8	2400	4200	6100	10400	42041	1700	3000
100	6.9	60	4.1	2200	3600	5800	9900	12184	1150	1900
75	5.2	15	1.0	2500	4200	6600	11200	28075	1900	3200
75	5.2	40	2.8	2400	3800	5800	9800	14546	1400	2200
75	5.2	60	4.1	2000	3400	5000	8500	10114	1250	2100
50	3.4	10	0.69	2400	4000	6400	10800	29474	1800	3000
50	3.4	25	1.7	2300	3700	5800	9800	16843	1350	2200
50	3.4	40	2.8	2000	3200	4800	8200	11156	1250	2000
25	1.7	5	0.34	2300	4200	6100	10400	33120	1500	2700
25	1.7	10	0.69	2100	3900	5600	9600	22385	1250	2300
25	1.7	15	1.0	2000	3300	5100	8700	17026	1050	1700
10	0.69	2	0.14	2000	3300	5100	8700	35242	1000	1650
10	0.69	5	0.34	1800	2900	4100	7000	22170	900	1450
5	0.34	2	0.14	1600	2700	3800	6200	27562	850	1400

Based on steam service with standard POPS installed with 12" filling head; POPS Jr. with 6" filling head. Use multiplying factors for other filling heads. Steam motive force with liquid Sq between 0.9 and 1.0; other services, see lower chart.

水頭壓力係數 Capacity Multiplying Factors for other Filling Heads						
水頭壓力 Filling Head	入出口管徑尺寸 Check Valve & Piping Size					
	POPS Jr.	Standard POPS				
	1" or 1.5"	1"	1.5"	2"	3"x2"	4"X4"
6"	1.00	0.70	0.70	0.70	0.84	
12"	1.15	1.00	1.00	1.00	1.00	
24"	1.35	1.20	1.20	1.20	1.08	1.0
36"	1.50	1.35	1.35	1.35	1.20	

## BESTOBELL Steam Tector – Leak Detection System

### 蒸汽，氣體洩漏超音波偵測器

#### Steam Tector 氣體洩漏偵測器



#### 使用範圍及特性：

定期檢查運轉中的卻水器、閥件、或其他蒸汽用設備是否有洩漏情形。除了操作相當簡單外，能快速偵測出是否有蒸汽洩漏是其最大優點，亦可用在空氣或其他氣體之偵測上。

1. 操作容易：只需將探針放在閥件或設備之表面，即可從顯示器上的讀數得知是否有洩漏情況。
2. 節省費用：能檢查出隱藏在設備內部的蒸汽洩漏，能節省可觀之能源消耗支出。一般這種無法從肉眼看出之洩漏，往往使業主每年在不知不覺中浪費相當多的熱能成本。
3. 簡單明瞭的數位顯示：能減少操作者因不會解讀數據所導致之錯誤。
4. 控制器能正面安裝：讓操作更簡化。

#### 運作原則：

氣體或液體流經流孔板會產生迴流等較強之波動現象。此迴流之頻率和噪音正好反應出流體的密度和壓降。一般而言，氣體所產生的大量噪音是屬於耳朵聽不到的超音波頻率，而液體所產生的噪音則屬於低頻率因其密度較大的緣故。

本產品所配備的擴音器和濾波器是為有效偵測出氣體在壓力作用下流經流孔板後所產生的噪音值而設計的。當探針放在閥件或設備之表面所傳回的訊號，會經由濾波器過濾波值並藉由擴音器放大便於辨識，再同時以數位式顯示於 LCD 顯示器和類比式顯示於多色的 LED 顯示器上。因為具備 2 種型式數據顯示功能(數位和類比)，所以本產品可用於簡單的顯示器如“通過/失敗”或用於精細而複雜的分析儀器標示出精準的洩漏量。此雙重顯示功能，俾使操作者易於讀取數據無論光線是否良好。



## 操作方法：(BESTOBELL - Steam Tector)

偵測各設備之內部洩漏：只需將探針放在閥件或設備之二次側，偵測出來的結果，可由下列 3 個地方讀取：

1. LED 顯示器之綠、橙，紅燈提供簡易快速之判別。
2. LCD 顯示器則提供 0~99 精確之數據值。
3. 聲響警示器：內建之喇叭會依照 LED 和 LCD 顯示器上之數據值大小按比例發出聲音。

可提供若干選配品以備不同需求，例如：

1. Acoustic Probe 探音針：取代一般標準的接觸式探針來偵測外部洩漏，如法蘭口、迫緊腺、和氣體管線。只消將探音針放在可能出現洩漏的部位，然後再調整位置來靠近真正洩漏地方來取得準確數據。
2. 頭戴式耳機：適用於較吵雜的地方，可清楚聽取聲響警示器所發出之聲音。
3. 免持式手提箱：含頸部和腰部皮帶，方便於梯子上或其他不適合手持地方之作業。附 5~10 英尺之探測延長線。有額外空間放置其他選配品。

## 規格及技術參數：

1. Power Supply 電源：含 1 顆 9 伏特鹼性電池。
2. Battery Check 電池檢測：若 LED 燈亮表示電池已經或快沒電。
3. Inputs 訊號輸入：正面控制版鑲嵌 BNC 連接插頭供接觸式探針或探音針用。
4. Outputs 訊號輸出：頭戴式耳機插座；9 段式綠、橙、紅燈類比式顯示器；2 位數 0~99 數位式 LCD 顯示器；透過內建喇叭之聲響警示器；電池電力顯示器。
5. Range Change 範圍選擇：搖桿切換；個位數數位顯示選擇的範圍；開機後自動選擇範圍 3。
6. On/Off 開關：搖桿切換開關。
7. Case Size 偵測器尺寸: 5.4" x 2.1" x 6.5" (137x53x165mm)
8. Case Weight 偵測器重量：2.5 英鎊 (1.13 公斤)
9. Case Material 偵測器材質：Steel 鋼。
10. 免持式手提箱之重量：14 盎司 (0.4 公斤)
11. 可提供“CE”認證。